

## UNTERFLÜGEL / OBERFLÜGEL ADAPTER

- ◆ **KOMPAKT UND LEICHT**
- ◆ **ROBUSTE KONSTRUKTION  
IN ALUMINIUMLEGIERUNG**
- ◆ **STRAPAZIERFÄHIGER FRONTBEREICH  
IN ALUMINIUMBRONZE**
- ◆ **STOBFESTE GRIFFE, LEICHT  
AUSTAUSCHBAR**
- ◆ **OPTIONAL 1 1/2“ ODER 2 1/2” BSPP  
ANSCHLUSSGEWINDE**



### Einleitung

Bei einer Flugzeugbetankung kann es notwendig sein, den Betankungsschlauch vorübergehend verlängern zu müssen. Für diesen Eventualfall ist es aber wichtig, dass dieses mit minimalem Produktaustritt einhergeht.

Für diesen Einsatzfall kann einfach eine ergänzende Schlauchlänge vorgesehen, oder ein zur Druckbetankung vorgesehenes System kurzfristig auf eine offene Oberflügelbetankung umgestellt werden. Um diesem Bedarf gerecht zu werden, entwickelte Meggitt den Unterflügel/Oberflügel Adapter FCMY266 und FCMY267.

Diese Kupplungen haben einen ISO45 Tankanschluss mit montierten Griffen und eingangsseitig ein 1 1/2“ oder 2 1/2“ BSPP Außengewinde. Die vorhandene Betankungskupplung kann mit dem FCMY266 oder FCMY267 verbunden werden, welche wiederum mit einem Verlängerungsschlauch verbunden auf erneut eine Druckbetankungskupplung oder auf ein Oberflügelbetankungs-Zapfventil endet.

Die Produktion der vorstehend benannten Adapter FCMY266 und FCMY267 aus dem Meggitt Liefersortiment ist leider eingestellt worden, aber Aljac hat eine eigene Variante produziert und

diese um eine weitere Ausführung mit einem 2 1/2“ BSPP Innengewinde, inklusive der passenden Kappen, ergänzt.

Unsere Adapter sind aus hochfester Aluminiumlegierung gefertigt und ausgestattet mit einem ISO45 Frontstück aus zugfester Aluminiumbronze. Die Griffen sind robuste Gussteile die eine hervorragende Sturzresistenz bieten und durch das Entfernen zweier Schrauben leicht austauschbar sind.

### Bestellung

ISO45 - Adapter mit 1 1/2“ BSPP Außengewinde (ersetzt Meggitt FCMY266)  
Bestellnr.: 42FCMY2660

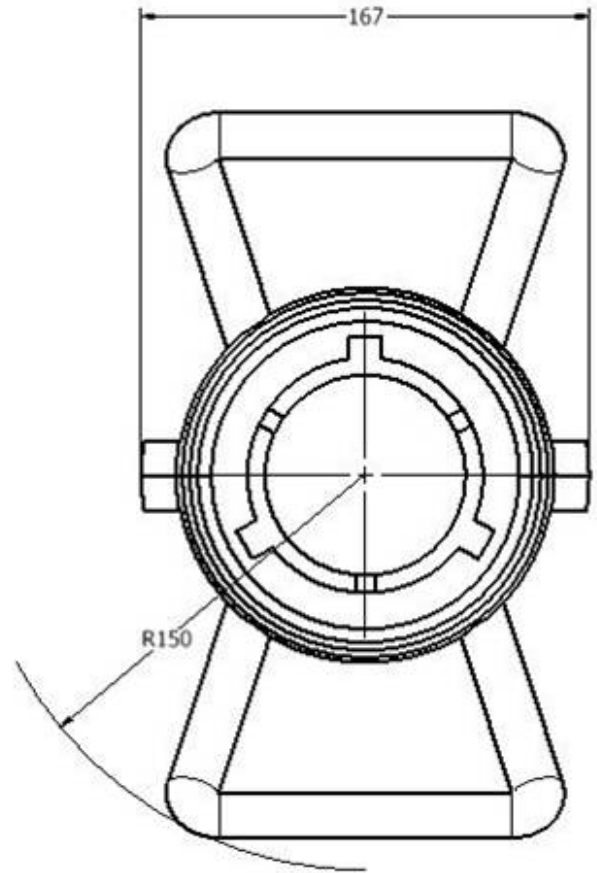
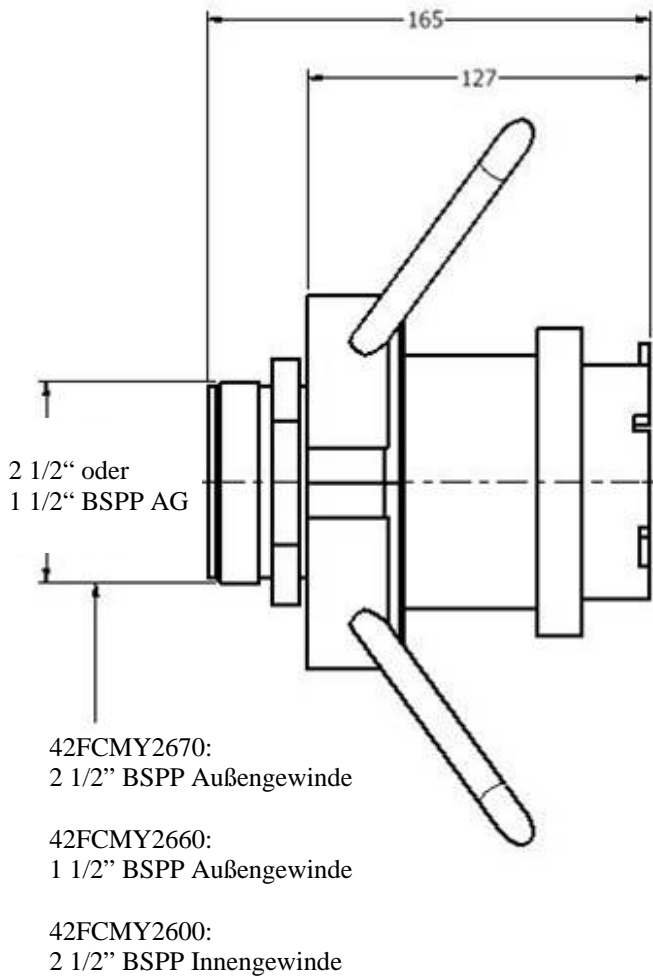
ISO45 - Adapter mit 2 1/2“ BSPP Außengewinde (ersetzt Meggitt FCMY267)  
Bestellnr.: 42FCMY2670

ISO45 - Adapter mit 2 1/2“ BSPP Innengewinde.  
Bestellnr.: 42FCMY2600

ISO45- Staubschutzkappe, Aluminium  
Bestellnr.: 42FCMY122M2

ISO45 -Staubschutzkappe, Urethan schwarz  
Bestellnr.: 56DC2.5/30

**Abmessungen**



Abmessungen jeweils in Millimetern

**Spezifikation**

**Nettogewicht:**  
2,5 kg (ohne Schutzkappe)  
**Abmessungen:**  
165 x 167 x 300 mm  
**Betriebsdruck:**  
max. 10,5 bar

**Werkstoffe**

**Gehäuse:**  
geschmiedete Aluminiumlegierung  
**Griffe:**  
Aluminium-Druckguss  
**ISO45 Anschluss:**  
Zugfeste Aluminiumbronze